



Figuur 8.1.2.1. Eelde, Groote Veen. Vondstnummer 3/1577: scherv van een laat-neolithische standvoetbeker met visgraatmotief.



Figuur 8.1.4.1. Eelde, Grote Veen. Vondstnummer 3490/816, randscherf type G0/G1, midden ijzertijd (chronogroep 3).



Figuur 8.1.4.2. Eelde, Grote Veen. Vondstnummer 3490/?, randscherf type G3, vroege tot midden ijzertijd (chrono-groep 3).



Figuur 8.1.4.3. Eelde, Grote Veen. Vondstnummer 5690/1285, scherf type G1/G2/G3, midden ijertijd. Versiering bestaat uit ingekaste lijnen.



Figuur 8.1.4.4. Eelde, Groote Veen. Vondstnummer 2888/451, randscherf type G3, midden tot late ijzertijd (chrono-groep 4).



Figuur 8.1.4.5. Eelde, Grote Veen. Vondstnummer 2911/469, randscherf type G3, midden ijertijd (chrono-groep 4).



Figuur 8.1.4.6. Eelde, Grote Veen. Vondstnummer 2888/449, randscherf type V2, vroege tot midden ijzertijd (chrono-groep 4). Versiering bestaat uit vingerindrukken op de rand en nagelindrukken op de wand.



Figuur 8.1.4.7. Eelde, Grote Veen. Vondstnummer 2888/?, randscherf type S1, midden ijzertijd (chrono-groep 4). Boven de buitenkant en onder de binnenkant met een duidelijke knik.



Figuur 8.1.4.8. Eelde, Groote Veen. Vondstnummer 2911/465, bodem, geen type, maar de rest van het vondstnummer is voornamelijk in de vroege tot midden ijertijd gedateerd (chrono-groep 4).



Figuur 8.1.4.9. Eelde, Grootte Veen. Vondstnummer 3490/821, bodem, geen type. De rest van het vondstnummer dateert uit de vroege tot midden ijertijd (chrono-groep 3), maar de brede bodem doet later aan.



Figuur 8.1.4.10. Eelde, Groote Veen. Vondstnummer 583/1726, type Gw4?, late ijzertijd (chrono-groep 11). De pot is grotendeels besmeten.



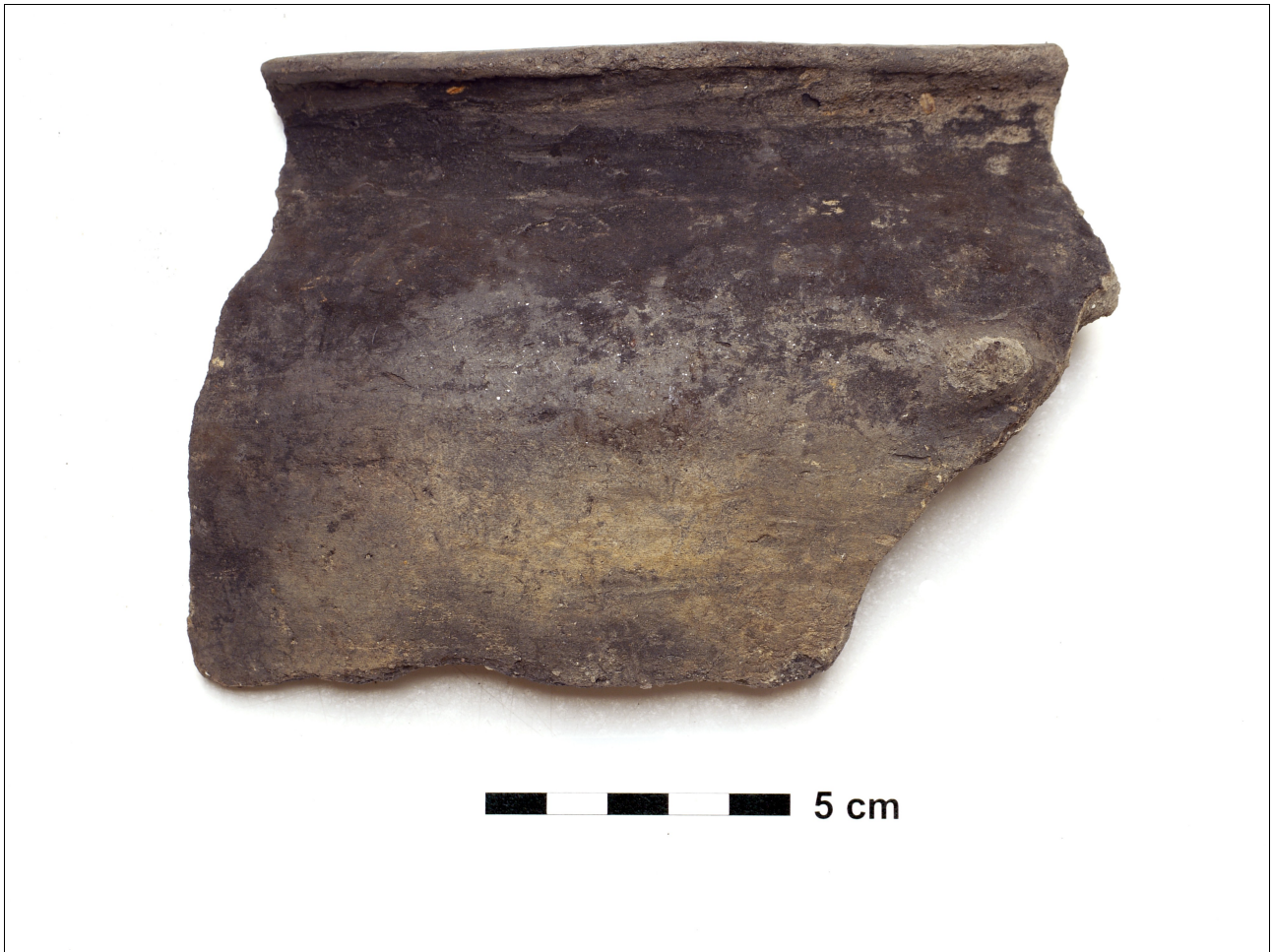
Figuur 8.1.5.1. Eelde, Groote Veen. Vondstnummer 340/1687, type G5, vroeg romeins (chrono-groep 12).



Figuur 8.1.5.2. Eelde, Grote Veen. Vondstnummer 4524/1032, type Gw5, vroeg romeinse tijd. Een randscherf met versiering in de vorm van streepband en diagonale strepen op de schouder.



Figuur 8.1.5.3. Eelde, Grote Veen. Vondstnummer 5212/920: een rand met ingekrast strepenpatroon, type Gw5c, vroeg romeinse tijd.



Figuur 8.1.5.4. Eelde, Grote Veen. Vondstnummer 5212/921: type Gw5c, vroeg romeinse tijd. Rechts op de foto is een knobbelaar te zien.



Figuur 8.1.5.5. Eelde, Groote Veen. Vondstnummer 4590/1019: type K2, vroeg romeinse tijd (chrono-groep 10).



Figuur 8.1.5.6. Eelde, Grootte Veen. Vondstnummer 4659/839: type K2/K3, vroeg romeinse tijd.



Figuur 8.1.5.7. Eelde, Grootte Veen. Vondstnummer 1976/131: RheinWeserGermaans aardewerk, type Ede B1, vroeg romeinse tijd (chrono-groep 11).



Figuur 8.1.5.8. Eelde, Grootte Veen. Vondstnummer 1976/130: mogelijk RheinWeserGermaans aardewerk, type S5, vroeg romeinse tijd (chrono-groep 11).



Figuur 8.1.5.9. Eelde, Groote Veen. Vondstnummer 1156/1652: RheinWeserGermaans, type Ede A2, vroeg tot midden romeinse tijd.



Figuur 8.1.5.10. Eelde, Groote Veen. Vondstnummer 800/1482: RheinWeserGermaans, type Gw5/Ede B2, vroeg tot midden romeinse tijd (chrono-groep 11).



Figuur 8.1.5.11. Eelde, Groote Veen. Vondstnummer 4461/1036: RheinWeserGermaans, type Ede B2 met knikwand, vroeg tot midden romeinse tijd.



Figuur 8.1.5.12. Eelde, Groote Veen. Vondstnummer 4461/1037: RheinWeserGermaans met nagel-indrukken, vroeg tot midden romeinse tijd.



Figuur 8.1.5.13. Eelde, Groote Veen. Vondstnummer 4590/1018: RheinWeserGermaans-achtig, type Ede B2, vroeg romeinse tijd. Deze pot heeft een scherpe buikknik.



Figuur 8.1.5.14. Eelde, Groote Veen. Vondstnummer 1156/1653: RheinWeserGermaans: type Ede C3, vroeg tot midden romeins. De versiering bestaat uit nagel-indrukken op de rand en vinger-indrukken op de schouder.



Figuur 8.1.5.15. Eelde, Groote Veen. Vondstnummer 5263/1093: RheinWeserGermaans, type Gw6a, midden romeinse tijd. Op het breedste deel van de pot zijn twee puisten zichtbaar.



Figuur 8.1.5.16. Eelde, Groote Veen. Vondstnummer 833/1486: type Gw6a, midden romeinse tijd (chrono-groep 9).



Figuur 8.1.5.17. Eelde, Groote Veen. Vondstnummer 1158/1681: type Gw6b, midden romeinse tijd (chronogroep 11).



Figuur 8.1.5.18. Eelde, Groote Veen. Vondstnummer 340/1685: type Gw6b, midden romeinse tijd (chrono-groep 12).



Figuur 8.1.5.19. Eelde, Groote Veen. Vondstnummer 198/1707: type Gw6?, midden romeinse tijd.



Figuur 8.1.5.20. Eelde, Groote Veen. Vondstnummer 567/1703: type V5, midden romeinse tijd. De pot is versierd met vinger-indrukken op de rand.



Figuur 8.1.5.21. Eelde, Groote Veen. Vondstnummer 567/1703: type V5, midden romeinse tijd. De pot is versierd met vinger-indrukken op de rand.



Figuur 8.1.5.22. Eelde, Groote Veen. Vondstnummer 583/?: type V5, midden romeinse tijd (chrono-groep 11). De rand is versierd met vinger-indrukken.



Figuur 8.1.5.23. Eelde, Groote Veen. Vondstnummer 220/1705: type V5, midden romeinse tijd. Ook deze pot heeft vinger-indrukken op de rand.



Figuur 8.1.5.24. Eelde, Groote Veen. Vondstnummer 1881/96: type V5 uit de midden romeinse tijd. De rand is een kartelrand met vinger-indrukken (chrono-groep 11).



Figuur 8.1.5.25. Eelde, Groote Veen. Vondstnummer 3291/679: type K3a, import aardewerk uit de midden romeinse tijd.



Figuur 8.1.5.26. Eelde, Groote Veen. Vondstnummer 1289/1721: type K3a mogelijk, midden romeinse tijd. Deze pot is organisch gemagerd, hetgeen in de tweede eeuw nC niet vaak meer voorkomt.



Figuur 8.1.5.27. Eelde, Groote Veen. Vondstnummer 487/1710: type K3a met een horizontale groef, midden romeinse tijd.



Vondstnr: 2050

5cm

Figuur 8.1.5.28. Eelde, Groote Veen. Vondstnummer 2050/163: type K3c, een beker met een lange uitstaande rand uit de midden tot laat romeinse tijd.



Figuur 8.1.5.29. Eelde, Grote Veen. Vondstnummer 5168/?, niet aan een type toe te wijzen. De pot is uit de tweede eeuw nC en heeft uitgetrokken oren.



Vondstnr: 1978

 **5cm**

Figuur 8.1.5.30. Eelde, Groote Veen. Vondstnummer 1978/1731: beker geïnspireerd op een romeinse bekervorm, geen type, geen parallel in het noorden van Nederland bekend (chrono-groep 11) (Foto: D. Dijk).



Figuur 8.1.5.31. Eelde, Groote Veen. Vondstnummer 442/1697: type S5, midden tot laat romeinse tijd (chronogroep 10).



Figuur 8.1.5.32. Eelde, Groote Veen. Vondstnummer 198/1707: type Gw6?, midden tot laat romeinse tijd.



Figuur 8.1.5.33. Eelde, Groote Veen. Vondstnummer 198/1707: type Gw6?, midden tot laat romeinse tijd.



Figuur 8.1.5.34. Eelde, Groote Veen. Vondstnummer 198/1707: type Gw6?, midden tot laat romeinse tijd. Deze pot heeft een knik en een uitstaande rand.



Figuur 8.1.5.35. Eelde, Groote Veen. Vondstnummer498/1688: type Gw6a, midden romeinse tijd (chrono-groep 13). Deze pot heeft verticale groeven.



Figuur 8.1.5.36. Eelde, Groote Veen. Vondstnummer 220/1660: type Gw6b, midden tot laat romeinse tijd. Deze pot heeft groeven op de schouders en een verdikte lip.



Figuur 8.1.5.37. Eelde, Groote Veen. Vondstnummer 498/1689: type Gw6b/c, midden tot laat romeinse tijd (chrono-groep 13).



Figuur 8.1.5.38. Eelde, Groote Veen. Vondstnummer 2207/135: type Ge6, midden tot laat romeinse tijd (Foto: D. Dijk).



Figuur 8.1.5.39. Eelde, Grote Veen. Vondstnummer 821/1484: type late V5. Indrukken op de rand, verder besmeten en horizontaal gebezemd, laat romeinse tijd (chrono-groep 13).



Figuur 8.1.5.40. Eelde, Groote Veen. Vondstnummer 498/1702: type V5, midden romeinse tijd. De pot heeft vinger-indrukken op de rand (chrono-groep 13).



Figuur 8.1.5.41 Eelde, Groote Veen. Vondstnummer 498/1690: type K3 of K4, midden tot laat romeinse tijd. De pot is gedecoreerd met wartzen (chrono-groep 13).



Figuur 8.1.5.42 Eelde, Grote Veen. Vondstnummer 3260/695: type K4b, lijkt op RheinWeserGermaans USLAR II aardewerk, midden tot laat romeinse tijd (chrono-groep 13).



Figuur 8.1.5.43. Eelde, Groote Veen. Vondstnummer 1542/1720: type K4b, midden tot laat romeinse tijd (chronogroep 13).



Figuur 8.1.5.44. Eelde, Groote Veen. Vondstnummer 5960/1312: een komvorm, geen nader type toe te wijzen, eerste eeuw nC of later.



Figuur 8.1.5.45. Eelde, Groote Veen. Vondstnummer 567/1704: niet toegewezen aan een type, midden tot laat romeinse tijd, romeinse imitatie van RWIII.



Figuur 8.1.5.46. Eelde, Groote Veen. Vondstnummer 1169/1655: scherven van een beker uit de midden tot laat romeinse tijd.



Figuur 8.1.5.47. Eelde, Groote Veen. Vondstnummer 1508.



Figuur 8.1.5.48. Eelde, Groote Veen. Vondstnummer 3260/694: type G7d, laat romeinse tijd (chrono-groep 13).



Figuur 8.1.5.49. Eelde, Groote Veen. Vondstnummer 94/1715: type K3c of K4b, laat romeinse tijd (chrono-groep 12).



Figuur 8.1.5.50. Eelde, Groote Veen. Vondstnummer 516/1691: type K4d, laat romeinse tijd. De onderste helft van de pot is besmeten (chrono-groep 12).



Figuur 8.1.5.51. Eelde, Groote Veen. Vondstnummer 5617/1114: type K4d, laat romeinse tijd. De pot is versierd met een rib met diagonale keven en verder met verticale groeven.



Figuur 8.1.5.52. Eelde, Grote Veen. Vondstnummer 1311/1553: type S4, laat romeins met een verticaal worstoor.



Figuur 8.1.5.53. Eelde, Groote Veen. Vondstnummer 498/1698: type S5, laat romeins, deels besmeten (chronogroep 13).



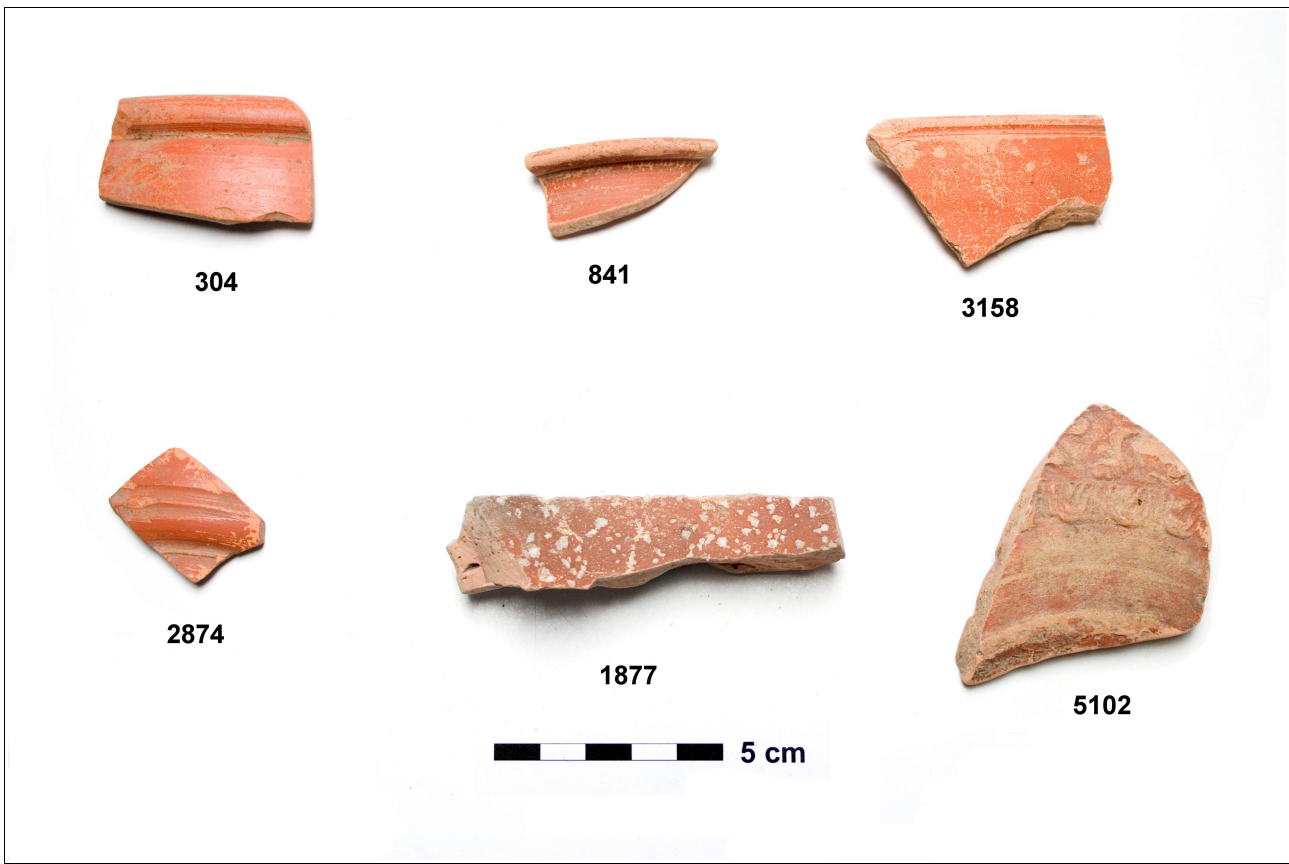
Figuur 8.1.5.54. Eelde, Groote Veen. Vondstnummer 517/1498: type S5, laat romeins. Dit model komt tot dusver niet in noord-Drenthe voor (mond. mededeling E. Taayke).



Figuur 8.1.5.55. Eelde, Groote Veen. Vondstnummer 700/? : bodem met een gladde binnen- en buitenkant, laat romeins (chrono-groep 13).



Figuur 8.1.5.56. Eelde, Grootte Veen. Vondstnummer 1595/1591: oor met verticale groef, mogelijk van amfoor? Romeinse tijd.



Figuur 8.1.6.1. Eelde, Grootte Veen. *Terra-Sigillata* aardewerk uit de midden romeinse tijd. Vondstnummers 304/1375 en 5102/1158 behoren tot type Dragendorff 37; vondstnummers 1877/93 en 3158/603 zijn wrijfschalen (respectievelijk type Dragendorff 43 en 45); vondstnummers 841/1592 en 2874/385 behoren tot type Dechelette 72/Dragendorff 54/55 (Foto's: D. Dijk).



Figuur 8.1.7.1. Eelde, Grootte Veen. Vondstnummer 136/1537: rand van *terra nigra*-achtig aardewerk uit de midden tot laat romeinse tijd (type K4d), de strepen op de wand zijn beschadigingen die tijdens het schoonmaken zijn veroorzaakt.



Figuur 8.1.7.2. Eelde, Grote Veen. Vondstnummer 821/1483: rand van *terra nigra*-achtig aardewerk uit de midden tot laat romeinse tijd (chrono-groep 13).



Figuur 8.1.7.3. Eelde, Groote Veen. Vondstnummer 3291/677: rand van *terra nigra*-achtig aardewerk uit de laat romeinse tijd, type K4b.



Figuur 8.1.8.1. Eelde, Grote Veen. Vondstnummer 3140/583: Angelsaksisch aardewerk met versiering van ingekraste strepen, bloemen en sterren, tussen 450 en 550 nC.



Figuur 8.1.8.2. Eelde, Grote Veen. Vondstnummer 3141/584: pot met twee knoporen, waarschijnlijk vroege middeleeuwen, mogelijk eerder.